

AUDIENCES 2021 ANNÉE HISTORIQUE POUR LES CHAINES DU GROUPE M6 AUPRÈS DE LA CIBLE COMMERCIALE

14.3% 4+ / 22.8% FRDA-50

Cette année encore, **100% des Français** ont regardé les chaînes du Groupe M6 et **25.1M° de Français** en moyenne** sont passés chaque jour sur les chaînes du Groupe M6

En prime time, M6 réalise d'excellentes performances avec une progression en un an de **5% en 4+** et de **10% en FRDA-50**, atteignant ainsi un niveau record depuis 2016.

6play, la plateforme AVOD du Groupe M6 enregistre **28,5 millions d'utilisateurs actifs** en 2021, soit une progression de 5,5% par rapport à 2020. Les performances se maintiennent à un niveau record avec 1,3 milliards de vidéos vues et près de 530 millions d'heures consommées.



9.1% 4+ / 14.7% FRDA-50

Meilleure année 4+ depuis 4 ans, depuis 3 ans auprès des FRDA-50
Meilleure année auprès des -50 ans depuis 9 ans

Une grille plus forte sur l'ensemble de la journée



La matinée (10h-13h20) en semaine est au plus haut en 4+ depuis 14 ans, soit une progression de +40% en 4+ en un an grâce à la montée en puissance de **CA PEUT VOUS ARRIVER** et le succès du **12 45**

L'avant-soirée (17h30/21h) en semaine est au plus haut depuis 9 ans auprès du public de -50 ans.

Le prime (21h10-22h50) est en progression de +5% en 4+ / +10% en FRDA-50 en un an et signe un record 4+ et FRDA-50 depuis 5 ans en prime et depuis 9 ans auprès des -50 ans grâce à nos marques emblématiques et le succès des nouveautés



M6 a innové avec succès dans tous les genres

CHERNOBYL : 20% 4+ / 39% 15-34 ans / 3.7M°

Record 4+ / -50 ans / 15-34 ans pour une 1ère saison de série lancée sur M6 depuis 15 ans



ILS ÉTAIENT DIX : 12% 4+ / 20% FRDA-50 / 2.8M°



APPEL À TÉMOINS en collaboration avec le Ministère de l'Intérieur et le Ministère de la Justice : 12% 4+ / 21% -35 ans / 2.4M°



LEGACY le documentaire événement de Yann Arthus-Bertrand à l'occasion de la semaine green : 19% FRDA-50 / 23% -35 ans / 2.7M°

M6 se classe large leader auprès des -35 ans

ET SI ON SE RENCONTRAIT : la nouvelle marque de dating : 14% 4+ / 24% FRDA-50 / 28% 15-34 ans / 1.2M°

L'émission créée en interne signe un record 4+ / FRDA-50 historique pour une marque de flux à la suite de **MARIES AU PREMIER REGARD**



Excellente année pour les marques de divertissement emblématiques

L'AMOUR EST DANS LE PRÉ S16 : 20% 4+ / 32% FRDA-50 / 37% 25-34 ans / 4.4M°

Meilleure saison 4+ / audience depuis 4 ans, auprès des FRDA-50 depuis 5 ans



TOP CHEF S12 : 17% 4+ / 31% FRDA-50 / 43% 25-34 ans / 3.9M°

Meilleure saison historique auprès des FRDA-50 et meilleure saison en 4+ / audience depuis 9 ans



LA FRANCE A UN INCROYABLE TALENT S16 : 17% 4+ / 27% FRDA-50 / 3.6M°
Meilleure saison historique auprès des FRDA-50



MARIES AU PREMIER REGARD : 14% 4+ / 27% FRDA-50 / 3.3M°
Meilleure saison historique auprès des FRDA-50 et 2^{ème} meilleure saison historique en 4+ et en audience



PEKIN EXPRESS S14 : 14% 4+ / 27% FRDA-50 / 3.2M°
2^{ème} meilleure saison historique auprès des FRDA-50 et meilleure saison en audience depuis 9 ans

LE MEILLEUR PÂTISSIER S10 : 14% 4+ / 28% FRDA-50 / 2.7M°
Deuxième meilleure saison historique auprès des FRDA-50

LEGO MASTERS S2 : 13% 4+ / 23% FRDA-50 / 2.5M°
Bon retour pour la 2^{ème} saison avec M6 leader auprès des FRDA-50 sur les 2 premières dates

Des magazines d'informations très suivis



CAPITAL : 11% 4+ / 18% FRDA-50 / 2.3M°
Meilleure année FRDA-50 depuis 12 ans



ZONE INTERDITE (dimanche) : 10% 4+ / 17% FRDA-50 / 2.2M°
Meilleure année depuis 12 ans auprès des -50 ans



ENQUETE EXCLUSIVE : 12% 4+ / 20% FRDA-50 / 1.0M°
Meilleure année auprès des FRDA-50 depuis 14 ans



LE 12 45 : 11% 4+ / 21% FRDA-50 / 1.4M°
Meilleure année historique 4+ et 2^{ème} meilleure année auprès des FRDA-50 et en audience

LE 19 45 : 14% 4+ / 22% FRDA-50 / 2.9M°
Meilleure année auprès des FRDA-50 depuis 7 ans



TURBO : 9% 4+ / 17% H-50 / 0.8M°
Meilleure année 4+ / H-50 depuis 4 ans

CA PEUT VOUS ARRIVER : 6% 4+ / 8% FRDA-50 / 0.3M° soit une progression de +45% 4+ / +50% FRDA-50 vs CPVA en 2020

Des succès auprès de l'ensemble du public en avant-soirée



LA MEILLEURE BOULANGERIE DE FRANCE : 11% 4+ / 16% FRDA-50 / 2.3M°
Meilleure saison historique en audience



SCENES DE MENAGES* : 17% 4+ / 21% FRDA-50 / 4.0 M° en moyenne en L-V
Meilleure année en audience depuis 8 ans et 2^{ème} meilleure année historique en 4+ Fiction quotidienne la plus regardée en 4+ / FRDA-50 / -50 ans



Une offre de cinéma variée et puissante

Du cinéma familial puissant avec **LA REINE DES NEIGES II** (4.3M°), **VAIANA** (4.0M°) et **LA BELLE ET LA BÊTE** (3.6M°), du cinéma français avec **LE CHANT DU LOUP** (4.0M°), du cinéma étranger avec le film musical événement **BOHEMIAN RHAPSODY** (4.2M°) et la saga **INSAISSISABLES** (3.1M°)



Une chaîne de plus en plus référencée dans le sport

Avec **L'EURO 2020** à 6.7M° de téléspectateurs en moyenne pour tous les matchs (journée et prime) et jusqu'à 15.2M° de téléspectateurs pour France-Allemagne le 15/06/21
Avec la finale de la **LIGUE DES NATIONS - Espagne-France** à 8.1M° de téléspectateurs le 10/10/21 qui signe un record d'audience historique pour un match des Bleus sur M6 (hors CDM / EURO)
Avec les matchs éliminatoires de la **COUPE DU MONDE 2023** qui ont rassemblé 5.7M° de téléspectateurs en moyenne



2.5% 4+ / 3.8% FRDA-50

2ème chaîne TNT auprès des FRDA-50 et des -50 ans



Toujours de beaux succès du côté de la fiction

43 soirées cinéma au-dessus de 1.0M° de téléspectateurs cette saison

LA CHUTE DE LONDRES : jusqu'à 2.0M° de téléspectateurs

INDIANA JONES (1.6M°) et **RED** (1.7M°), **RATATOUILLE** (1.5M°), **DIE HARD 4 - RETOUR EN ENFER** (1.5M°), **THE AVENGERS** (1.5M°), **DEADPOOL** (1.5M°)



ESCAPE : 6% 4+ / **14% FRDA-50** / **1.5M°**

Meilleure audience et meilleures performances FRDA-50 historiques pour de la fiction française sur la TNT hors cinéma/théâtre



Le samedi soir, jusqu'à 0.8M° de téléspectateurs pour les inédits de **LA PETITE HISTOIRE DE FRANCE** avec W9 leader TNT FRDA-50 / -50 ans depuis début décembre (**4% FRDA-50 / 4% -50 ans**)

Bonnes performances pour les productions d'avant-soirée



LES MARSEILLAIS A DUBAÏ : meilleure saison historique auprès des **FRDA-50: 4% 4+ / 9% FRDA-50 / 12% 15-34 ans / 0.9M°**

OBJECTIF RESTE DU MONDE : 3% 4+ / 8% FRDA-50 / 10% 15-34 ans / 0.7M°

MARSEILLAIS VS LE RESTE DU MONDE : 3% 4+ / 8% FRDA-50 / 10% 15-34 ans / 0.7M°



UN DÎNER PRESQUE PARFAIT : meilleure année historique en 4+ et 2^{ème} meilleure année en audience sur W9 : 3% 4+ / 5% FRDA-50 / 5% -50 ans / 0.4M°

Chaîne TNT généraliste la plus référencée dans le sport avec plus de 52h de retransmissions



Retour fracassant pour les matchs de l'**EUROPA LEAGUE** sur la chaîne (1.3M°)

Record 4+ historique pour un match de poules de la compétition (**8%**) avec **Marseille-Lazio Rome**

Puissance des matchs de L'Equipe de France féminine avec les **MATCHS AMICAUX** (0.8M°) et la **COUPE DU MONDE FEMININE** (0.7M°)



Une offre de documentaires et de magazines variée et puissante

W9 possède l'offre de magazine la plus puissante de la TNT cette année

ENQUETE D'ACTION : 0.7M° en moyenne, à son meilleur niveau d'audience depuis 3 ans

ENQUETES CRIMINELLES : 0.6M° en moyenne



LES ROUTES LES PLUS DANGEREUSES DU MONDE : jusqu'à 1.0M° de téléspectateurs



Plusieurs documentaires unitaires ont bien performé comme **LES 20 CHANSONS DE JEAN-JACQUES GOLDMAN PREFEREES DES FRANÇAIS** (1.1M°) et **LES 20 TUBES DES ANNEES 80 PREFERES DES FRANÇAIS** (0.9M°) ou encore **MEGHAN ET HARRY LA GUERRE EST DECLAREE** (6% FRDA-50)



1.5% 4+ / 2.6% FRDA-50

6ter se classe leader TNT HD auprès des FRDA-50



En prime, cette année 6ter affiche ses meilleurs niveaux 4+ / FRDA-50 / -50 ans historique sur la tranche 21h-23h : 1.5% 4+ / 2.3% FRDA-50 / 2.3% -50 ans en moyenne sur l'année



Offre de cinéma la plus puissante de la TNT HD auprès des FRDA-50 / -50 ans

Sur 2021 à date, plus de **53 films au-dessus des 500 000 téléspectateurs** en prime sur la chaîne **9 des 10 meilleures audiences FRDA-50** du cinéma de la TNT HD sont détenues par 6ter



Avec de beaux succès, notamment les sagas **BENJAMIN GATES (0.9M°)**, **L'AGE DE GLACE (0.8M°)**, **PIRATES DES CARAIBES (0.7M°)** et **MISSION IMPOSSIBLE (0.7M°)**

De très bonnes performances pour les séries en prime-time sur la chaîne



HAWAII 5-0 : jusqu'à **0.6M° de téléspectateurs**

NCIS ENQUÊTES SPECIALES : jusqu'à **0.8M° de téléspectateurs**, ce qui permet à 6ter de se classer **leader TNT HD 4+ / -50 ans** sur l'ensemble de la slave en soirée continue



KAAMELOTT : jusqu'à **0.5M° de téléspectateurs**

LES SIMPSON : jusqu'à **0.4M° de téléspectateurs**

Ces deux séries permettent à 6ter de se classer **leader TNT HD FRDA-50 ans**



Des productions et magazines très performants

LES REINES DE LA ROUTE : **2% 4+ / 3% FRDA-50 / 0.5M° en moyenne sur les inédits**
6ter s'est classée leader TNT HD 4+ / FRDA-50 / -50 ans sur l'ensemble des épisodes inédits



VIVE LE CAMPING : **2% 4+ / 2% FRDA-50 / 0.4M°**

Meilleure année historique auprès des FRDA-50 pour

VOUS AVEZ UN COLIS : jusqu'à **4.5% FRDA-50** cette saison



1.2% 4+ / 1.7% FRDA-50 / 3.0% -50 ans / 12.7% 4-10 ans
Gulli en hausse auprès des enfants vs l'année dernière



15.3% auprès des 4-10 ans en 6h-20h

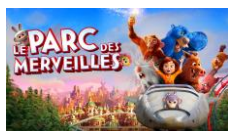
Meilleure année en prime time depuis 10 ans auprès des FRDA-50 et auprès des FRDA avec enfants

1.3% FRDA-50 / 1.6% FRDA avec enfants sur la TH 21h-22h30

Gulli leader national en sortie d'école : **17%** de PdA auprès des 4-10 ans (lundi-vendredi 16h30-19h)

Le groupe M6 (M6 + Gulli + W9 + 6ter) leader auprès des enfants en ensemble journée (**26.8%** de PdA 4-10 ans)

Le cinéma d'animation toujours puissant



SHREK 4 IL ETAIT UNE FIN le 13 avril : 607 000 téléspectateurs / 2.2% 4+ / 21.7% 4-10 / 3.6% FRDA-50 / 4.2% FRDA avec enfants

SHREK LE TROISIEME le 6 avril : 606 000 téléspectateurs / 2.3% 4+ / 18.6% 4-10 / 3.0% FRDA-50 / 3.4% FRDA avec enfants

LE PARC DES MERVEILLES le 1^{er} novembre : 559 000 téléspectateurs / 2.4% 4+ / 26.4% 4-10 / 3.3% FRDA-50 / 4.4% FRDA avec enfants



Des films et téléfilms qui s'adressent à tous

ALLAN QUATERMAIN ET LA PIERRE DES ANCÊTRES le 14 octobre : 594 000 téléspectateurs / 2.8% 4+

UN FLIC A LA MATERNELLE le 1^{er} septembre : 551 000 téléspectateurs / 2.4% 4+ / 4.6% FRDA-50 / 6.3% FRDA avec enfants

UN MARIAGE SOUS LES FLOCONS le 8 décembre : 522 000 téléspectateurs / 2.4% 4+ / 2.6% FRDA-50 / 3.3% FRDA avec enfants



Solide bilan pour la 5ème saison de Tahiti Quest avec 0.4M° de téléspectateurs en moyenne

L'animation au top en journée

BIENVENUE CHEZ LES LOUD le 14 mai : 492 000 téléspectateurs / 11.5% 4+ / 50.5% 4-10 / 8.6% FRDA-50 / 19.3% FRDA avec enfants

BOY, GIRL, ETC le 12 avril : 410 000 téléspectateurs / 8.3% 4+ / 42.6% 4-10 / 9.1% FRDA-50 / 13.6% FRDA avec enfants

ALVINNN ET LES CHIPMUNKS le 10 février : 377 000 téléspectateurs / 3.7% 4+ / 21.9% 4-10 / 6.9% FRDA-50 / 9.6% FRDA avec enfants



Source : Médiamétrie / Médiamat - audience à date / * audience veille

** Indicateur de couverture - seuil de visionnage de 10 secondes

Neuilly-Sur-Seine
3 janvier 2022